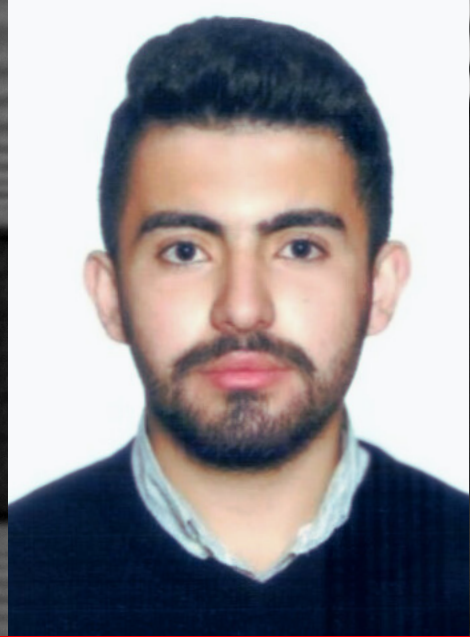




TDM Mimarlık , tasarımlarını 'yer'in özellikleri ve müşteri gereksinimlerini göz önüne alarak özgün tasarımlar oluşturmayı hedeflemektedir.



Mustafa Sinan Taşkesti

Mimar

EGITİM

Gazi Üniversitesi
Mimarlık Bölümü

2013-2018

2018 yılında mezun olduktan sonra çeşitli projelerde cephe tasarımında deneyim edinmiştir. Bu süreçte Shopdrawing çizimlerini üstlenmiştir. Daha sonra mimari proje ofisinde devam ederek daha kapsamlı deneyim edinmiştir. Endüstriyel yapılarda, çelik ve betonarme entegrelerini iyi bir şekilde uygulama imkanı bulmuştur. Eğitim ve tecrübelerinde BIM üzerine çalışmaları olmuştur. Hem cephe firmasında hem de mimari ofislerde BIM modelleme ve uygulama çalışmaları yapmıştır. Mimari uygulama projelerin gerekli yazılımları kullanarak özgün, kullanıcı odaklı, çamaşra uygun tasarımlar yaparak uygulamaya geçirilmesi hedefinde ilerlemektedir.



Villa Proje/ Uygulama



Avan Proje



Uygulama
Projesi



BIM
(Yapı Bilgi Modellemesi)



Shopdrawing
Çizimi

Ankara / Çubuk 'ta bulunan villamız müşterilerin ihtiyaçlarının maksimum duyarlılıkla çözümü sağlanmıştır.

Maksimum Yeşil Alan Kullanımı

Yaklaşık 650 m² olan iki villa,
135 m² taban oturumunu
sahip olup kalan kısımları
peyzaj alanları olarak
düşünülmüştür.

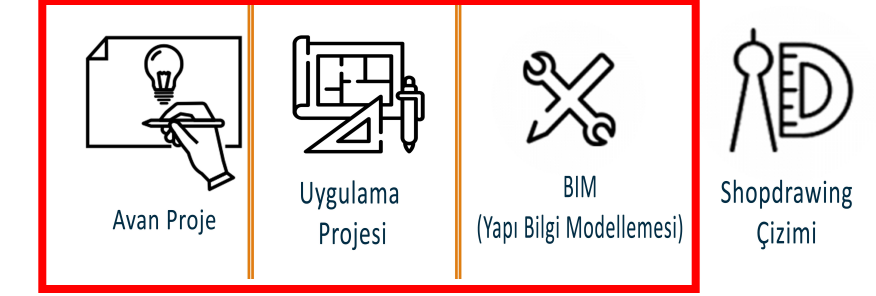
Sade ve Modern görünüm

Villamız görsel olarak sade ve
yöreye uygun bir şekilde
tasarlanmıştır.



02

Metko -Ha Firması Fabrika Yapısı / Bilecik
Kullanım Alanı: 10.000 m²
Halen işlevde olan fabrika yanında 2.fabrika olarak tasarlanan yapı, kullanım fonksiyonlarına göre var olan yapıya entegre edilmiştir.Projenin avan projeden uygulama projesine kadar yürütülmüştür.
Proje tarihi: 2023



Fabrika Yapıları

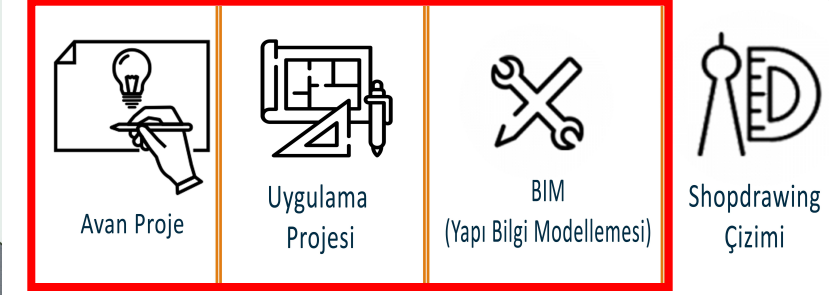
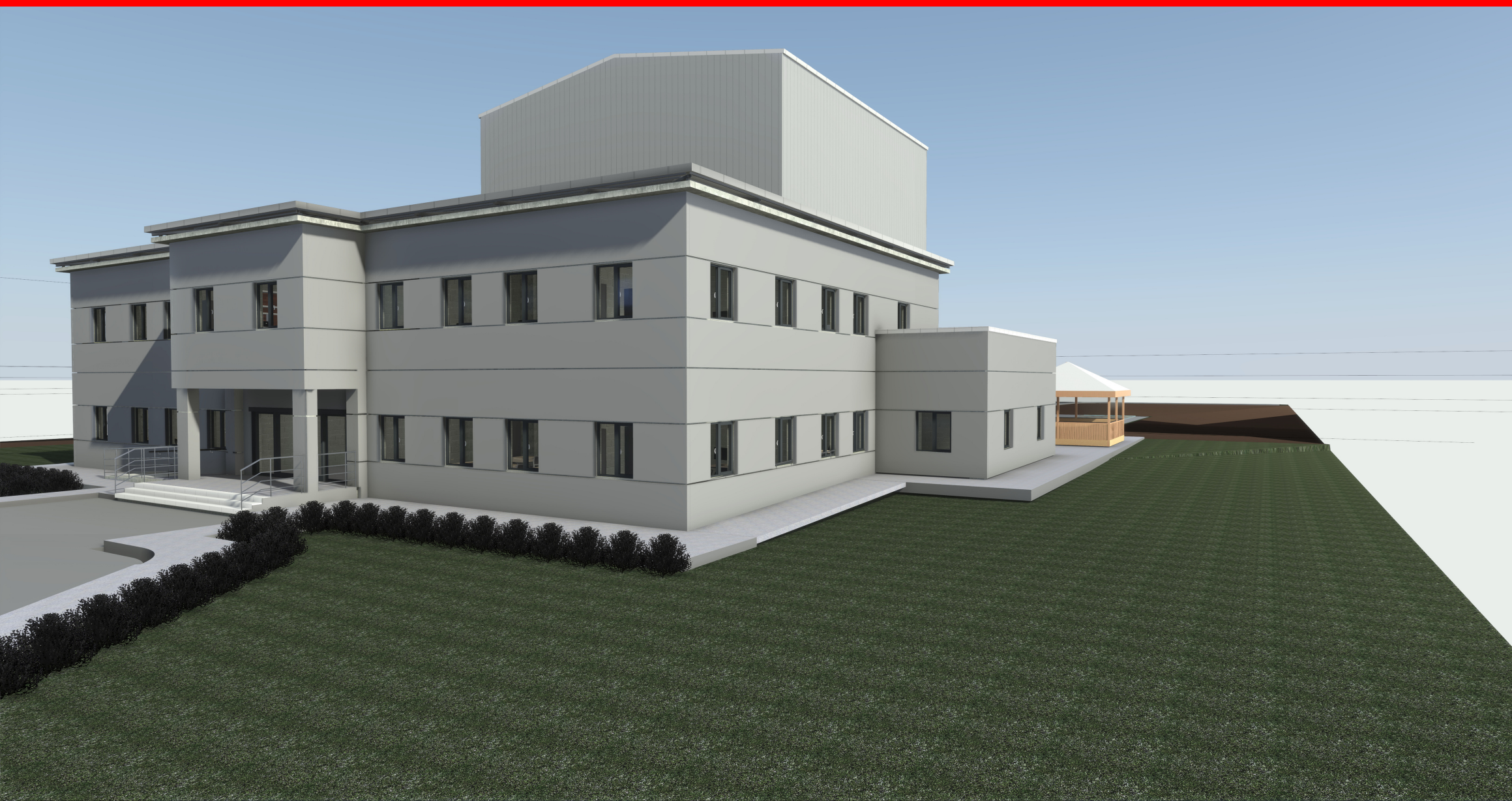


Endüstriyel betonarme ve çelik yapıların BIM Ortamında, projelerin avandan uygulamaya kadar yürütülüp detaylı proje süreci ilerletilmektedir.



01

ETİMADEN Ferrobor Üretim Tesisi
Kullanım Alanı: 15.000 m²
Etimaden Bandırma tesisinde, Yeni bir üretim tesisi Ferrobor Üretim Tesisi, Kullanım amacına uygun Proses süreci göz önüne bulundurularak projelendirilmiştir.
Proje tarihi: 2023



4

C130 Simülatör Eğitim Merkezi Binası

Kullanım Alanı: 8.000 m²

Proje tarihi: 2023

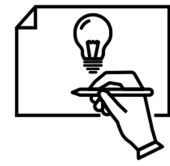
Kayseri'de bulunan betonarme ve çelik entegre yapı Havelsan denetiminde yürütülmüştür. Ofis, Yapısı, Hangar Yapısı ve Elektrik Odaları ayrı olarak tasarlanmıştır. BIM Ortamında modellenip en ince ayrıntısına kadar düşünülerek uygulama projesi çıkartılmıştır.



Projenin cephe görselleri hazırlanıp müşteriye birebir gerçek görüntülerle bilgi verildikten sonra imalata yönelik uygulama çizimleri hazırlanmıştır
Proje tarihi: 2020



Mta Veri ve Karot bilgi projesi



Avan Proje



Uygulama Projesi



BIM
(Yapı Bilgi Modellemesi)



Shopdrawing
Çizimi



uygulama



Avan Proje

Uygulama
ProjesiBIM
(Yapı Bilgi Modellemesi)Shopdrawing
Çizimi

Örtaş Çelik Biyokütle Enerji Santrali Projesi

Projenin uygulama detaylarının her bir detayı düşünülerek proje cephe görselleri hazırlanıp birebir uygulamaya dönüştürülmüştür.
Proje tarihi: 2020



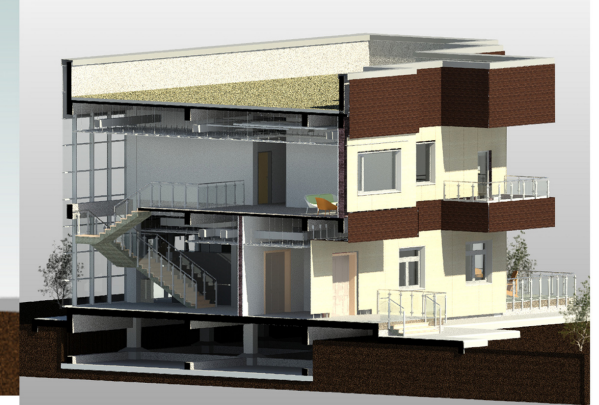
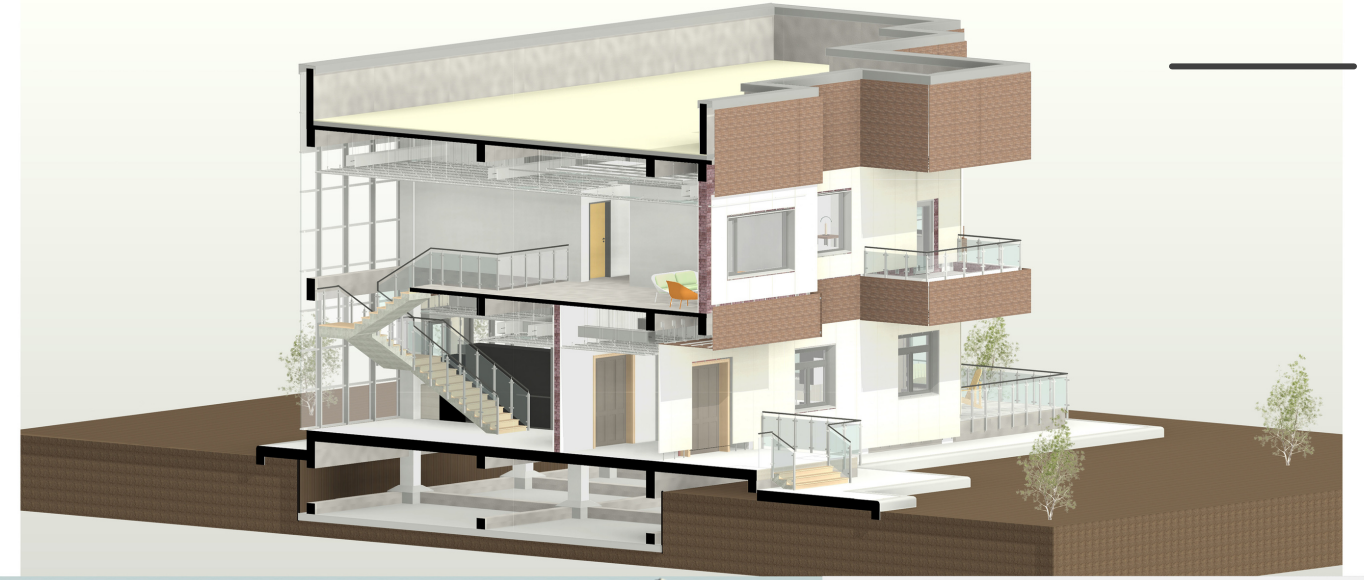
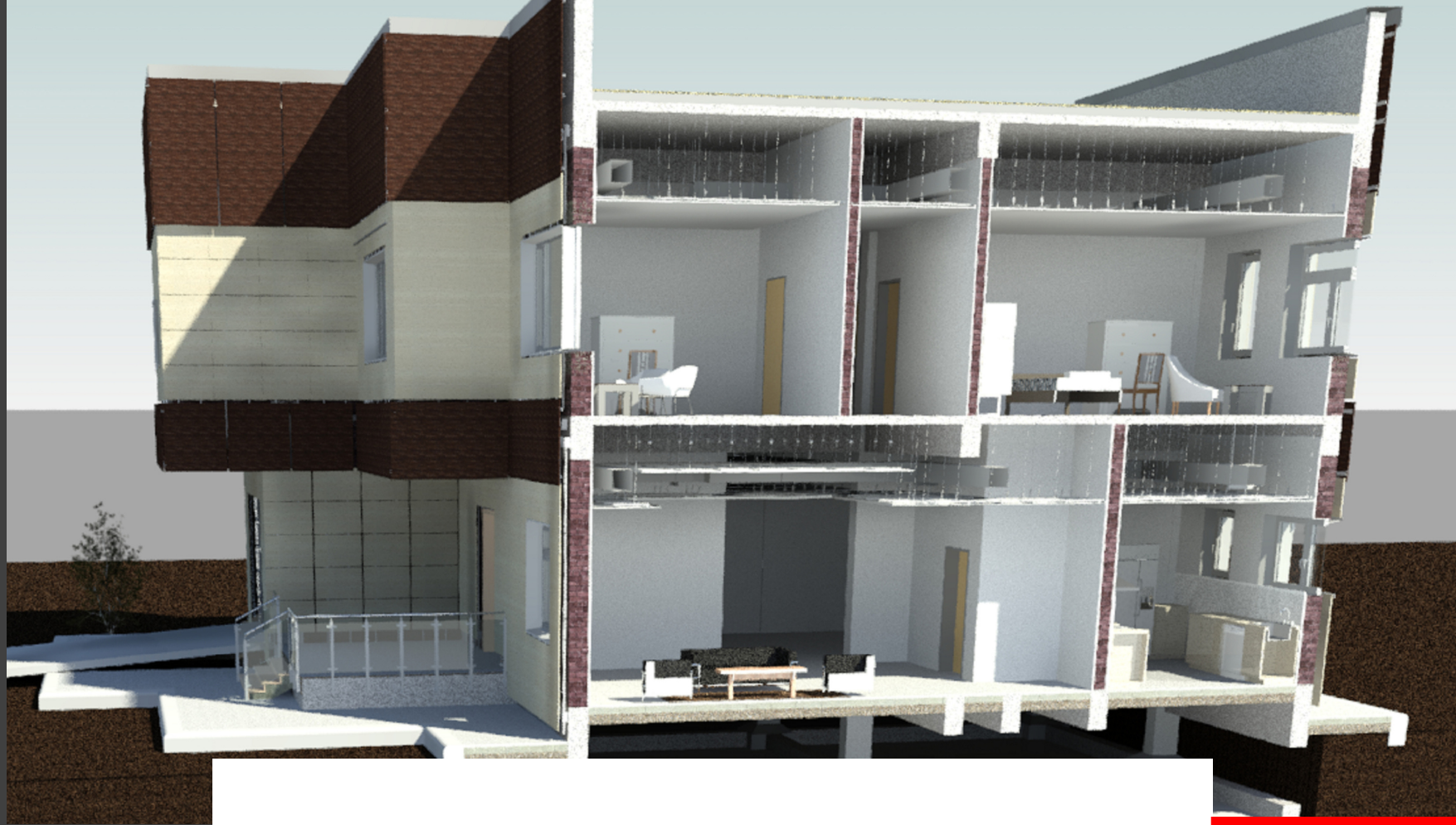
Render



Uygulama



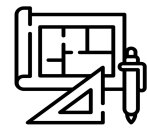
3D Yazılım ile Uygulama
arasında birebir uyum...



Villa Projesi



Avan Proje



Uygulama
Projesi

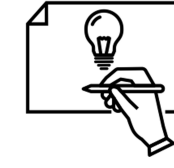
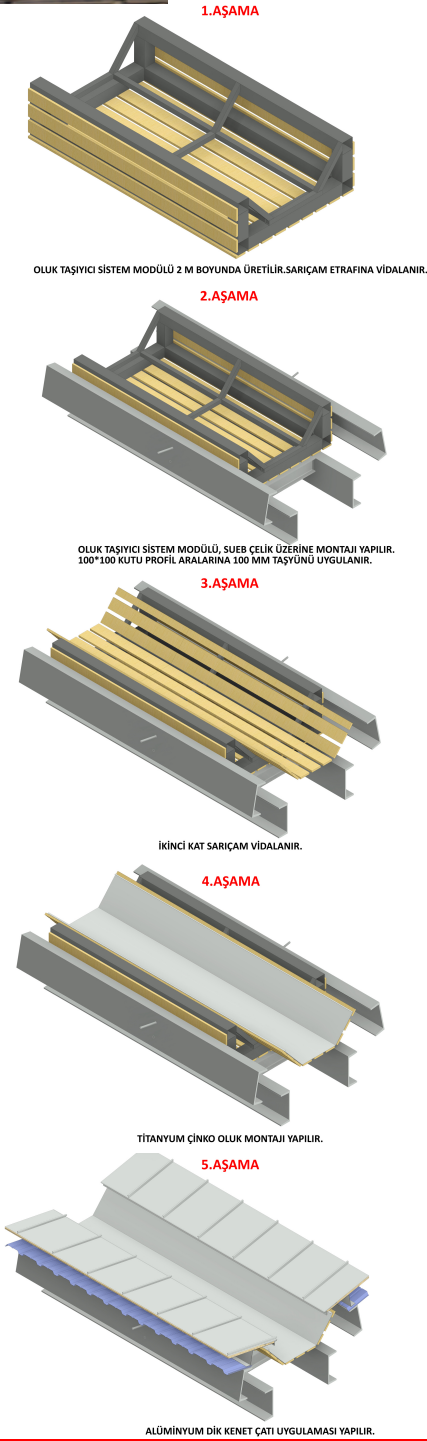
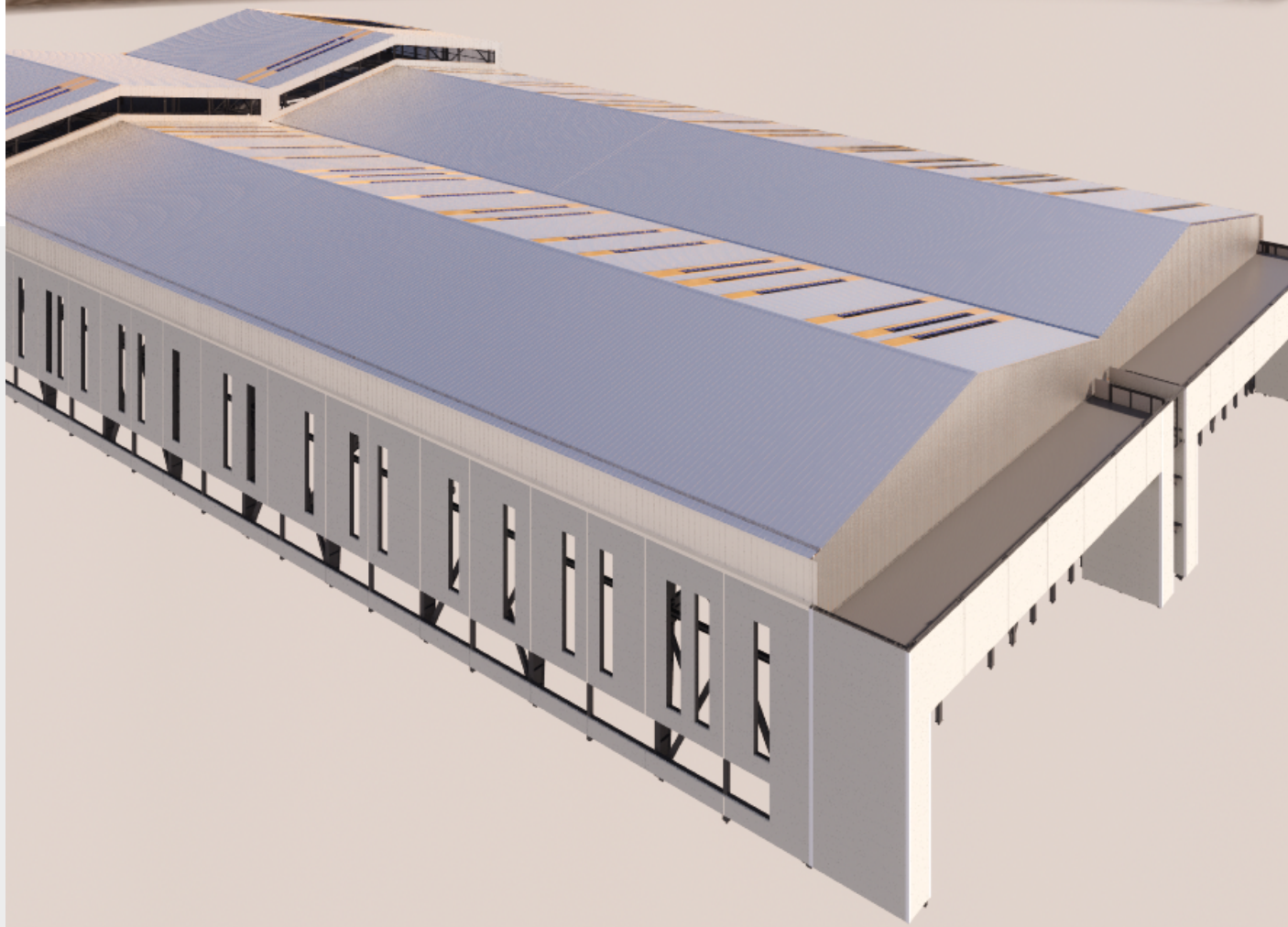


BIM
(Yapı Bilgi Modellemesi)



Shopdrawing
Çizimi

Villamız her detayıyla modellenerek birebir kullanıcı odaklı tasarlanmıştır.
Proje tarihi: 2018



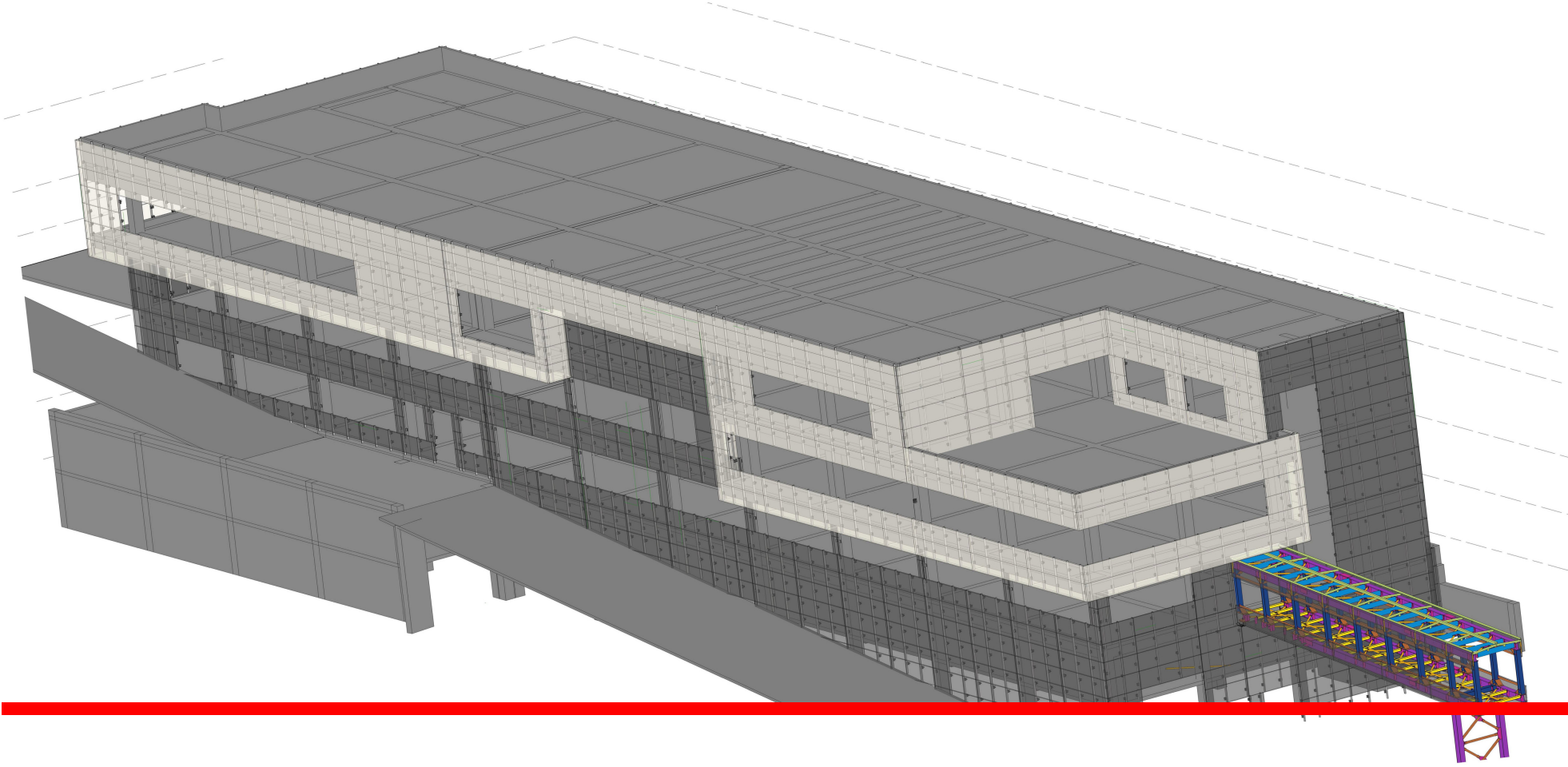
Avan Proje

Uygulama
ProjesiBIM
(Yapı Bilgi Modellemesi)Shopdrawing
Çizimi

Aselsan Başkent Osib Yerleşkesi

Bosb yerleşkesi farklı malzemelerin bir arada kullanılmasıyla görselliğe hitap edebilecek bir yerleşke oluşturulmuştur.Bu nedenle farklı detaylar mevcuttur, bu detayların çözümünde imalatçı firma olarak çözümleri modelleme aracılığıyla çözüme kavuşturulmuştur.Var olan mimari projenin uygulamaya yönelik eksiklikleri belirlenerek uygulamaya yönelik çizimler hazırlanmıştır.

Proje tarihi: 2020



Mimari Projeye göre cephe imalatının sağlanması için gereken detaylar program aracılığıyla birebir çözüme kavuşturulmuştur. Bu şekilde uygulamada hiç bir sorun yaşanmamıştır.

Proje tarihi: 2020



Havelan Teknoloji Radar Yeni Fabrika Binası



Avan Proje



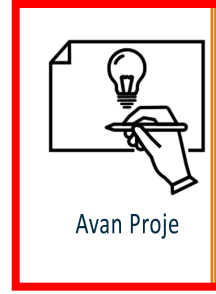
Uygulama
Projesi



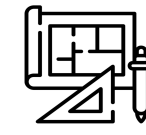
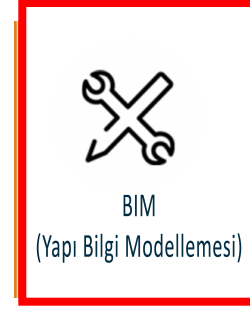
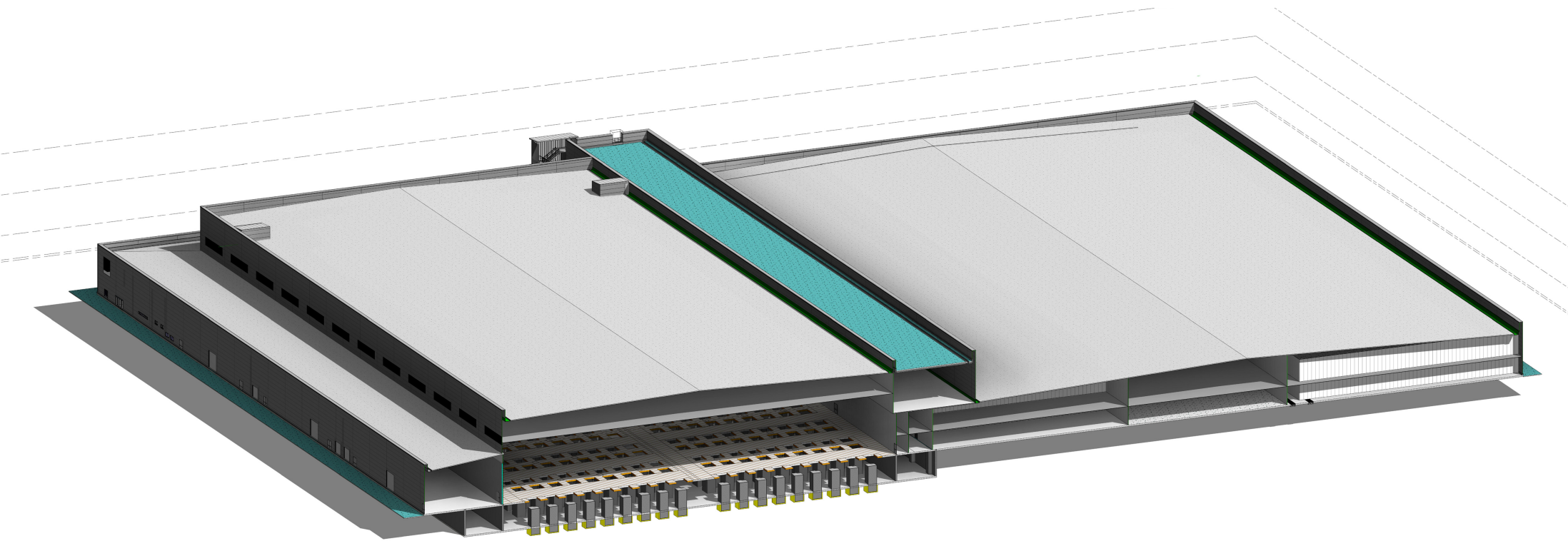
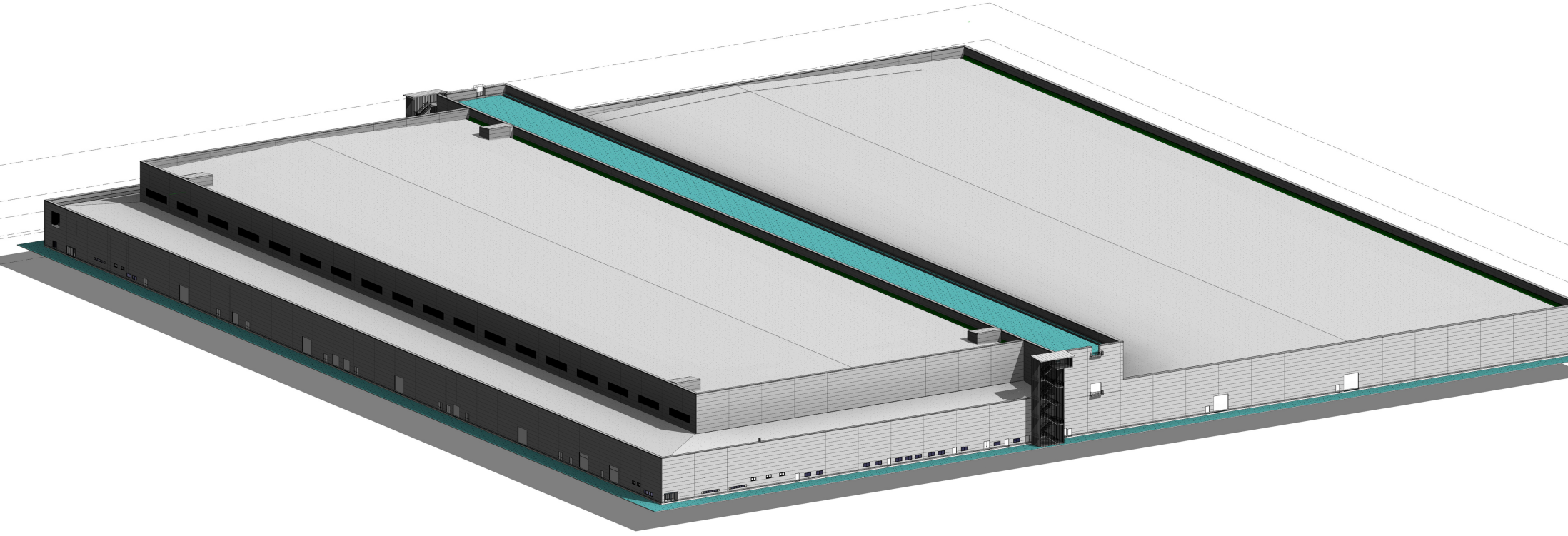
BIM
(Yapı Bilgi Modellemesi)



Shopdrawing
Çizimi



Avan Proje

Uygulama
ProjesiBIM
(Yapı Bilgi Modellemesi)Shopdrawing
Çizimi

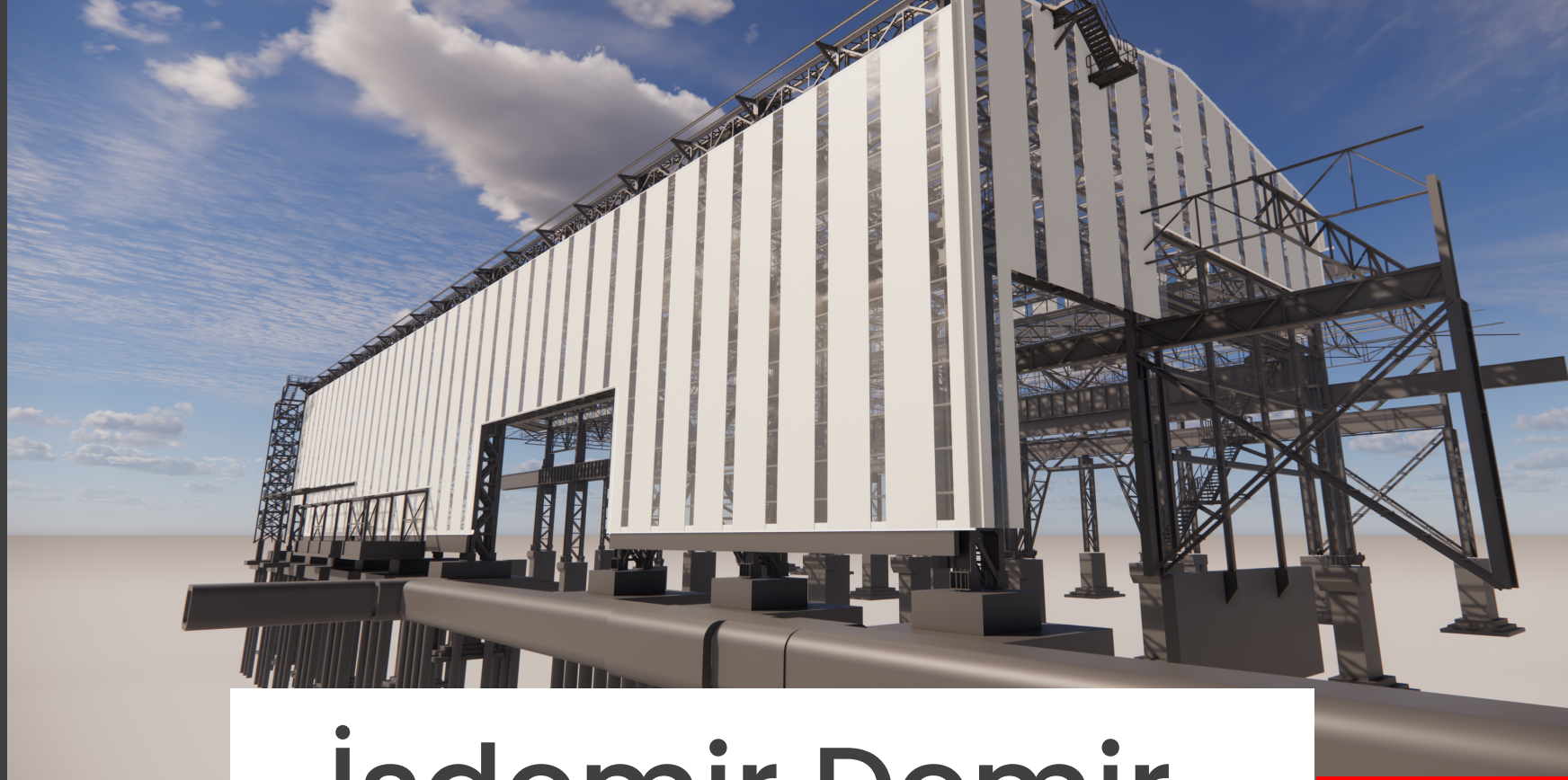
Hindistan Güneş Enerji Paneli Üretim Tesisleri

Kullanım Alanı: 500.000 m²

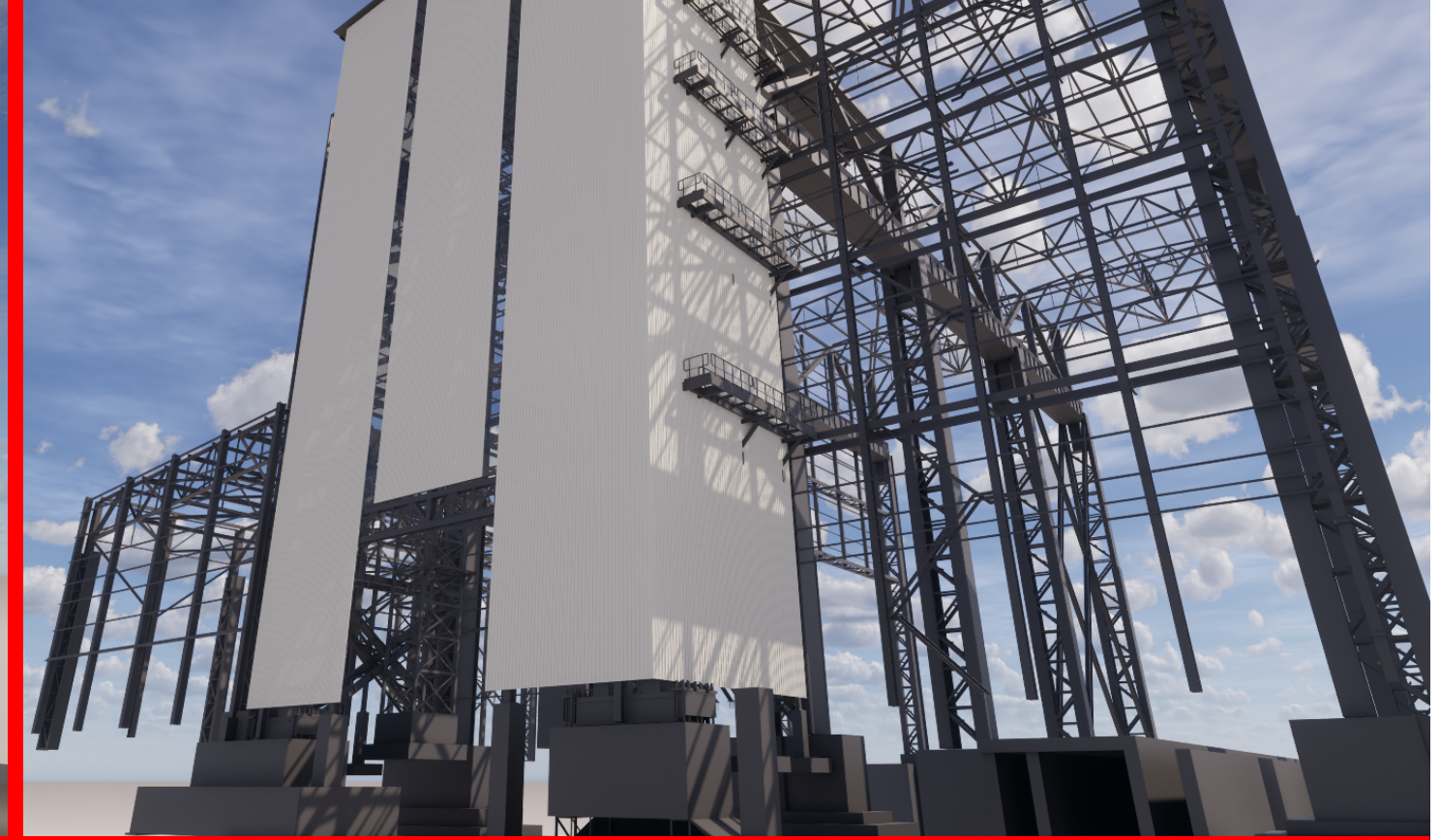
Proje tarihi: 2022

Hindistanda güneş enerji paneli üretim tesisi konsept tasarımı yapılmıştır. Ingot, Wafer, Cell yapıları güneş enerji panelinin üretim sürecine göre işlevlendirilerek tasarımı yapılmıştır.

Tandis Holü



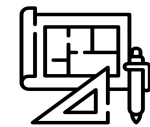
L-M Uzatma Holü



İsdemir Demir Çelik Tesisleri Yeni Tandis-LM Holü



Avan Proje



Uygulama
Projesi



BIM
(Yapı Bilgi Modellemesi)



Shopdrawing
Çizimi

Proje İsdemir Demir Çelik Tesislerinde yapıda genişletme için ek olarak yeni eklenecek olan yapıların cephe çizimleri için detaylar ile birlikte uygulama çizimleri hazırlanmıştır.

Proje tarihi: 2019

Diğer BIM projeleri



- 2022 Malta Mercury Towers 70.000m²
- 2022 Gozo Swimming Pool 12.500m²
- 2023 Van Başkale Devlet Hastanesi 23.435m²
- 2023 AnkaraStadyumu160.000m²

Uluslararası Tecrübe

-LOD200, LOD300, LOD350, LOD400 Detay seviyelerinde modelleme yapılmaktadır.

-Uluslararası projelerde BIM ortamında projeler yürütülmektedir.

-Multidisipliner yapımız ile bütüncül çözüm sunarken, yapıyı meydana getiren tüm bileşenleri bütüncül bir bakış açısıyla ele alıyor, birlikte çalışma, tasarım, koordinasyon, maliyet analizi, planlama, sürdürülebilirlik analizi gibi BIM kullanımlarını üst seviyede uyguluyoruz.

Tdm Mimarlık

Teşekkür ederiz.

2023



www.tdmmimarlik.com



sinan@tdmmimarlik.com



Atatürk Mah. Leylak Sk. A Blok
No:2/33 Çubuk Ticaret Merkezi
Çubuk/Ankara